

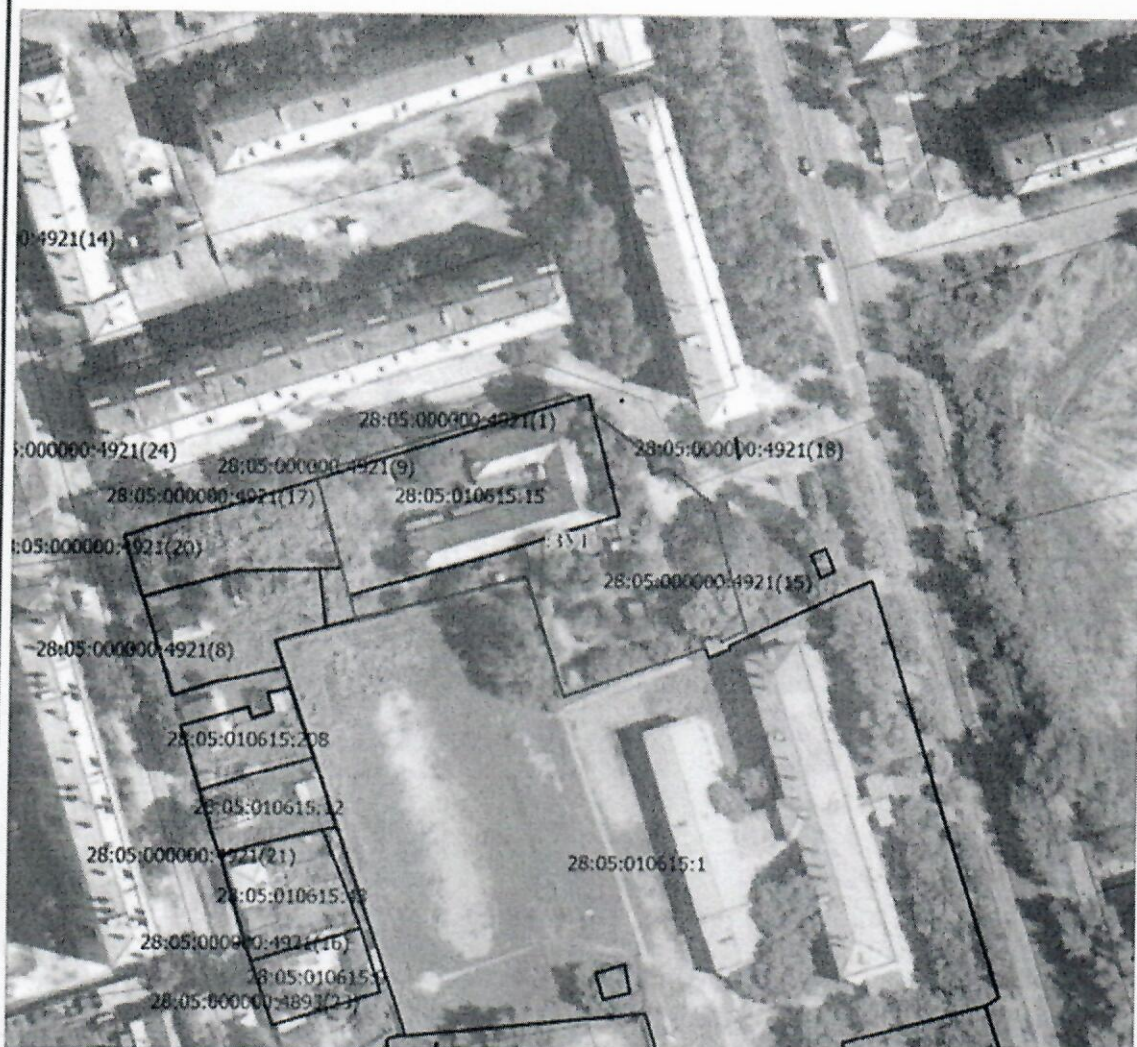
Схема расположения земельного участка на кадастровом плане территории

Обозначение образуемого земельного участка 28:05:010615:3У1 (указывается в случае, если предусматривается образование двух и более земельных участков)		
Площадь земельного участка 4660 м² (указывается проектная площадь образуемого земельного участка, вычисленная с использованием федеральной государственной географической информационной системы, обеспечивающей функционирование национальной системы пространственных данных, которой является федеральная государственная географическая информационная система "Единая цифровая платформа "Национальная система пространственных данных" (далее - информационная система), или иных технологических и программных средств с округлением до 1 квадратного метра. Указанное значение площади земельного участка может быть уточнено при проведении кадастровых работ не более чем на десять процентов)		
Обозначение характерных точек границ	Координаты, м	
	Х	У
1	2	3
1	578815.23	3328587.44
2	578835.04	3328649.89
3	578820.79	3328669.06
4	578815.39	3328670.99
5	578816.87	3328674.49
6	578808.69	3328685.49
7	578776.44	3328694.82
8	578773.58	3328688.63
9	578775.12	3328687.92
10	578774.42	3328686.02
11	578774.87	3328685.88
12	578774.21	3328684.37
13	578773.66	3328684.56
14	578773.48	3328684.01
15	578772.01	3328684.81
16	578759.41	3328649.85
17	578789.72	3328640.18
18	578778.73	3328597.76
19	578784.76	3328596.17

Обозначение характерных точек границ	Координаты, м	
	(указываются в случае подготовки схемы расположения земельного участка с использованием информационной системы или иных технологических и программных средств. Значения координат, полученные с использованием указанных технологических и программных средств, указываются с округлением до 0,01 метра)	
	X	Y
1	2	3
20	578813.72	3328587.87
1	578815.23	3328587.44
21	578788.78	3328682.82
22	578789.20	3328686.65
23	578788.94	3328686.68
24	578788.53	3328682.84
21	578788.78	3328682.82

Обозначение характерных точек границ	Координаты, м	
	(указываются в случае подготовки схемы расположения земельного участка с использованием информационной системы или иных технологических и программных средств. Значения координат, полученные с использованием указанных технологических и программных средств, указываются с округлением до 0,01 метра)	
	X	Y
1	2	3
20	578813.72	3328587.87
1	578815.23	3328587.44
21	578788.78	3328682.82
22	578789.20	3328686.65
23	578788.94	3328686.68
24	578788.53	3328682.84
21	578788.78	3328682.82

Схема расположения земельного участка

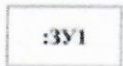


Масштаб 1:1500

Условные обозначения:



- граница образуемого земельного участка



- обозначение образуемого земельного участка



- граница земельных участков, включенных в ЕГРН